

Elementarz odkrywców

Ćwiczenia / edukacja polonistyczna,
przyrodnicza, społeczna

1
klasa
część 3



NOWA PODSTAWA
PROGRAMOWA

nowa
era

Elementarz odkrywców

Ćwiczenia

edukacja polonistyczna, przyrodnicza, społeczna

1
klasa
część 3



imię

nazwisko

klasa



Elementarz odkrywców

Ćwiczenia są skorelowane z podręcznikiem *Elementarz odkrywców klasa 1, semestr 2* dopuszczonym do użytku szkolnego i wpisanym do wykazu podręczników przeznaczonych do kształcenia ogólnego do edukacji wczesnoszkolnej.

Numer ewidencyjny podręcznika w wykazie MEN: 790/2/2017

Ćwiczenia zostały opracowane na podstawie *Programu nauczania–uczenia się dla I etapu kształcenia – edukacji wczesnoszkolnej „Elementarz odkrywców”* zgodnego z podstawą programową z 14 lutego 2017 roku.

Nabyta przez Ciebie publikacja jest dziełem twórcy i wydawcy. Prosimy o przestrzeganie praw, jakie im przysługują. Zawartość publikacji możesz udostępnić nieodpłatnie osobom bliskim lub osobiście znanym, ale nie umieszczaj jej w internecie. Jeśli cytujesz jej fragmenty, to nie zmieniaj ich treści i koniecznie zaznacz, czyje to dzieło. Możesz skopiować część publikacji jedynie na własny użytek.

Szanujmy cudzą własność i prawo. Więcej na www.legalnakultura.pl



© Copyright by Nowa Era Sp. z o.o. 2017
ISBN 978-83-267-3081-8

Autorzy: Ewa Hryszkiewicz, Barbara Stępień.

Współpraca autorska w zakresie edukacji przyrodniczej: Joanna Winiecka-Nowak.

Redaktor serii: Bożena Gepert.

Redakcja merytoryczna: Bożena Gepert, Agnieszka Grzegółka-Maciejewska, Monika Kubik.

Opracowanie redakcyjne: Iwona Lewandowska.

Redakcja językowa: Agnieszka Grzegółka-Maciejewska.

Nadzór artystyczny: Kaia Pichler. **Opieka graficzna:** Anna Wielbut.

Projekt okładki: Logoteka Piotr Rudź. **Projekt graficzny:** Anna Wielbut.

Realizacja projektu graficznego: Małgorzata Koper.

Fotoedycja: Maciej Wróbel.

Nowa Era Sp. z o.o.
Aleje Jerozolimskie 146 D, 02-305 Warszawa
www.nowaera.pl, e-mail: nowaera@nowaera.pl, tel. 801 88 10 10

Druk i oprawa: Drukarnia Orthdruk

Spis treści

XIX. Dużo umiem, dużo wiem 4

Przypomnienie poznanych liter. Głoski i sylaby. Uzupełnianie wyrazów brakującymi literami. Ćwiczenia w pisaniu wyrazów z poznanych liter. Czytanie wspak wyrazów i ich zapisywanie. Dopasowywanie rymujących się wyrazów. Zapisywanie wyrazów z utratą dźwięczności. Lektura „Plastusiowy pamiętnik”. Rozwiązywanie krzyżówki obrazkowej

XX. Bawimy się razem 10

Właściwe zachowanie się wobec kolegów i koleżanek. Układanie zdania i jego zapisywanie. Dobieranie zdań pasujących do ilustracji. Wielka litera w pisowni imion.

Litera ó, Ó Pisanie wyrazów z „ó”. Dobieranie wyrazów pasujących do ilustracji. Opowiadanie o ilustracji z wykorzystaniem podanego słownictwa i tworzenie ciągu dalszego opowiadania. Pisanie zdania z pamięci. Zapisywanie wyrazów z „ó” wymiennym.

Woda i lód – doświadczenie

Litery a, ą, e Tworzenie i zapisywanie wyrazów z „a” i „ą”. Zaznaczanie sylab z „ą” wyrazach. Układanie zdania z rozsypanki wyrazowej

XXI. Dbamy o zdrowie 17

Lektura „O wróbelku Elemelku”. Kolejność wydarzeń w opowiadaniu. Opowiadanie historyjki obrazkowej. Dobieranie wypowiedzi do postaci. Wyrazy z „ó” wymiennym. Układanie zdań z rozsypanek wyrazowych.

Dwuznak sz, Sz Pisanie wyrazów z dwuznakiem „sz”. Tworzenie z sylab wyrazów z dwuznakiem „sz”. Uzupełnianie wyrazów „s” lub „sz”. Zdania prawdziwe i fałszywe. Podpisywanie ilustracji wyrazami z ramki. Rozwiązywanie rebusów. Wyszukiwanie wyrazów z „sz” ukrytych w innych wyrazach.

Dwuznak cz, Cz Pisanie wyrazów z dwuznakiem „cz”. Tworzenie z sylab wyrazów z dwuznakiem „cz”. Łączenie wyrazów w pary

XXII. Ziemia naszym domem 25

Jak dbać o środowisko?

Dobieranie podpisów do ilustracji. Rozwiązywanie rebusów.

Litera h, H Pisanie wyrazów z „h”. Szkodliwość hałasu.

Dwuznak ch, Ch Pisanie wyrazów z dwuznakiem „ch”. Dobieranie podpisów do ilustracji. Czytanie i wybieranie zdań opisujących zachowania przyjazne środowisku. Uzupełnianie rymowanek wyrazami z „h” i „ch”.

Sortowanie i ponowne wykorzystywanie odpadów

XXIII. Witamy wiosnę 32

Opisywanie marcowej pogody na podstawie ilustracji. Uzupełnianie zdań wyrazami z ramki. Wyjaśnianie i pisanie z pamięci powiedzenia o pogodzie. Łączenie wyrazów z pasującymi do nich nazwami czynności. Obrazkowy kalendarz pogody.

Zwiastuny wiosny

Litera ż, Ż Pisanie wyrazów z „ż”. Tworzenie wyrazów z sylab i ich zapisywanie. Uzupełnianie zdań wyrazami. Rozwiązywanie krzyżówki obrazkowej. Tworzenie zdań z rozsypanek wyrazowych.

Dwuznak rz, Rz Pisanie wyrazów z dwuznakiem „rz”. Dopasowywanie zdania do ilustracji. Układanie podpisów z rozsypanek literowych. Uzupełnianie brakujących elementów na obrazku

XXIV. Dbamy o swoje bezpieczeństwo 40

Kolejność wydarzeń w opowiadaniu. Opowiadanie historyjki obrazkowej. Uzupełnianie zdania wyrazami. Wyrazy o podobnym znaczeniu.

Dwuznak dz, Dz Pisanie wyrazów z dwuznakiem „dz”. Rozwiązywanie zagadek i rebusów. Uzupełnianie zdań wyrazami. Kończenie odpowiedzi na pytanie na podstawie tekstu. Bezpieczne zachowanie w kontaktach z nieznanymi. Wyszukiwanie informacji w tekście. Uzupełnianie zdań nazwami czynności. Sytuacje zagrażające zdrowiu i życiu. Telefony alarmowe. Pisanie zdania z pamięci. Odczytywanie zaszyfrowanego zdania

XXV. Z wizytą na wsi 48

Na polu – prace polowe, rośliny uprawiane na polu

Tworzenie z sylab podpisów do obrazków. Uzupełnianie zdań wyrazami z ramki.

Spółgłoska miękka ś, Ś Pisanie wyrazów z „ś”. Wyszukiwanie błędów na ilustracji. Wyszukiwanie wyrazów z „ś”. Uzupełnianie zdań wyrazami z ramki.

Spółgłoska miękka si, Si Tworzenie sylab z „si”.
Wyszukiwanie sylab z „si” w wyrazach. Układanie zdań z rozsypanek wyrazowych.

Zwierzęta hodowlane w gospodarstwie wiejskim
Ocena zachowań związanych z przyjmowaniem gości.
Pisanie wyrazów w liczbie pojedynczej i mnogiej – uzupełnianie zdań wyrazami z „ś” i „si”. Pisanie zdań z pamięci. Rozwiązywanie rebusów

Wielkanoc 66

Układanie zdań z rozsypanki wyrazowej. Kolorowanie ilustracji na podstawie przeczytanego opisu. Zwyczaje związane z Wielkanocą. Rozwiązywanie krzyżówki.
Uzupełnianie rysunku według wzoru

XXVI. W świecie wyobraźni 57

Tworzenie historyjki z wybraną postacią. Uzupełnianie zdań wyrazami z „ś”, „si”. Wymyślanie i rysowanie dalszego ciągu historyjki. Ilustrowanie rozwiązania zagadek.

Spółgłoska miękka ć, Ć Pisanie wyrazów z „ć”.
Wyszukiwanie „ć” w nagłosie, śródgłosie i wygłosie wyrazów. Odczytywanie zdań i wybieranie zdania pasującego do rysunku.

Spółgłoska miękka ci, Ci Tworzenie sylab z „ci”.
Wyszukiwanie sylab z „ci” w wyrazach. Rozwiązywanie rebusów. Właściwe zachowanie w teatrze. Przepisywanie zdań. Grupowanie wyrazów tworzących rodzinę wyrazów. Dobieranie określeń do rzeczowników i uzupełnianie nimi zdań. Odczytywanie i zapisywanie zdań z „ć” i „ci”

To już wiem, to już potrafię 63

Tworzenie według różnych zasad nowych wyrazów i ich zapisywanie. Dopasowywanie zdań do ilustracji.
Wyszukiwanie wyrazów, które się rymują. Przepisywanie zdań. Tworzenie wyrazów z sylab. Wypisywanie samogłosek z wyrazów



1. Po wysłuchaniu opowiadania „Jak choruje Elemelek, jak go leczą przyjaciele?” ponumeruj ilustracje zgodnie z kolejnością zdarzeń. Opowiedz historijkę swoimi słowami.



2. Odczytaj rady zwierząt dla wróbelka Elemelka. Połącz je z odpowiednimi postaciami.



Pij sok
z malin.



Zajadaj jajka
z cukrem.

Wkładaj
grube
skarpety.

Owijaj
gardło



3. Połącz początek każdego zdania z jego zakończeniem. Przeczytaj zdania. Podkreśl wyrazy z **ó**.

Mama dostała od wujka

ból gardła.

Rumianek jest dobry na

mój.

Ten dres w paski jest

wór cebuli.

Małe sowy latają

w kółko.

- Wpisz podkreślone wyrazy tak, żeby utworzyły pary z podanymi wyrazami. Zaznacz w nich literę **ó**. Co zauważasz?

boli

moje

worek

koło

4. Ułóż zdania z rozsypanki i je zapisz.



SZ Sz

sz Sz



szafa



kalosze



kosz

sz

Sz

szafa

szalik

koszula

mysz

1. Przeczytaj wyrazy i pokoloruj w nich **sz**. Połącz z każdą ilustracją właściwy wyraz.



kos

kasza

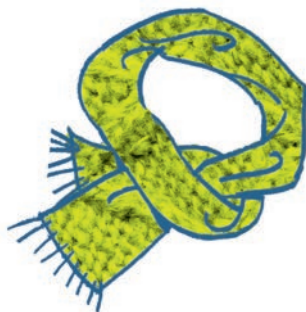
kosz



masa

mysz

maszyna



sala

szelki

szalik

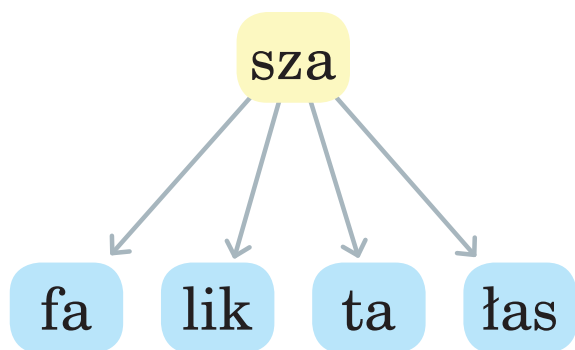


kapelusz

kalosze

kapsel

2. Utwórz wyrazy z sylab. Odczytaj je i zapisz.



3. Przeczytaj wyrazy i połącz je z właściwymi rysunkami. Czy do każdego wyrazu pasuje tylko jeden obrazek?

kosz

myszka



4. Wpisz w puste miejsca **s** lub **sz**. Przepisz zdanie.

Ju□tyna ma □alik w pa□ki i kalo□e
w gro□ki.

1. Przeczytaj zdania. Na podstawie tekstu „Kto podaje lekarstwa?” oceń, czy zdanie jest prawdziwe **P**, czy fałszywe **F**. Pokoloruj odpowiednie okienko.

Leszek zostawił w szatni rękawice.

P

F

Boli go gardło i noga.

P

F

Mama podaje mu krople do nosa.

P

F

Dostaje syrop na kaszel i proszki.

P

F

2. Co widzisz na zdjęciach? Których z tych rzeczy możesz używać samodzielnie? Wpisz pod zdjęciami odpowiednie wyrazy z ramki. Uzupełnij podpisy pasującymi do nich wyrazami z wyklejanki.

plaster • krople • syrop









- Ułóż zdania z utworzonymi nazwami.

★ 3. Rozwiąż rebusy i odczytaj nazwy chorób. Zapisz rozwiązania.

g



b=p



a=pa

an



l=g

- Czy wiesz, jakie są objawy tych chorób? Czy zdarzyło ci się chorować na którąś z nich?

4. Przeczytaj uważnie wyrazy i odszukaj ukryte w nich inne wyrazy z **sz**. Zaznacz je i zapisz. Połącz zapisane wyrazy z odpowiednimi rysunkami.

wydmuszka



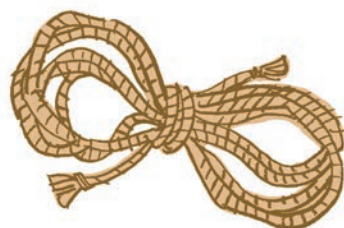
koszula



puszysty



sznurowadło



cz Cz

cz Cz



czapka



znaczek



klucz

cz Cz

czapka klucz znaczek paczka

1. Rozwiąż rebusy. Zapisz rozwiązania.

war



t=cz



a=czak

2. Doklej brakujące sylaby tak, żeby powstały wyrazy. Odczytaj wyrazy i je zapisz.

pą



czu



pacz



czys



3. Połącz pasujące do siebie wyrazy. Zapisz utworzone pary wyrazów obok odpowiednich ilustracji. Zaznacz **cz**.

kolorowa

mleczna

stary

czekolada

klucz

tęcza



| _____



| _____



| _____

- ★ 4. Zaznacz na każdym pasku wyraz, który, według ciebie, nie pasuje do pozostałych. Uzasadnij swój wybór.

kaczka • tacka • koczek • loczek

piec • klucz • widelec • koc

czarny • czytanka • czepek • warkocz

koczek • troczek • kucyk • beczka



1. Dzieci też mogą dbać o środowisko. Powiedz, co widzisz na ilustracjach. Wpisz przy każdym zdaniu numer pasującego obrazka.



- | | |
|---|---|
| <input type="radio"/> Nie deptamy trawników. | <input type="radio"/> Nie marnujemy wody. |
| <input type="radio"/> Zbieramy makulaturę. | <input type="radio"/> Lubimy czyste lasy. |
| <input type="radio"/> Mamy swoje torby na zakupy. | <input type="radio"/> Dbamy, by rósł las. |

● Opowiedz, w jaki sposób ty dbasz o przyrodę.

2. Przeczytaj wyrazy. Podkreśl te, które oznaczają coś, co może być zagrożeniem dla środowiska. Uzasadnij swój wybór.

autostrada cukierki motorower

kominy parasol puszka butelka

zapałka papierki spaliny bratki



- W podanych wyrazach ukryły się inne wyrazy. Odszukaj je i zaznacz pętlami. W których wyrazach kryje się więcej niż jedno słowo? Wybierz jeden taki wyraz i wypisz znalezione w nim słowa.

3. Skreśl w każdym wyrazie drugą lub trzecią literę tak, żeby powstały nowe wyrazy. Zapisz te wyrazy.

odpady sroki małpy dreszcze

4. Rozwiąż rebus. Odczytaj i zapisz rozwiązanie. Pamiętaj o wielkiej literze na początku zdania. Na końcu postaw wykrzyknik.



tuj

~~ku~~



~~kro~~



a=ę

~~mo~~

h H

h H



hak



hamak



harfa

h

H

herbata

humor

Hanka

Hubert

1. Dopasuj podpisy do rysunków. Wpisz w każde okienko odpowiedni numer zdania. Podkreśl wszystkie litery **h** i **H**.



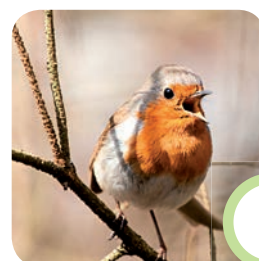
1. Hubert hoduje rybki.
2. Hanka rysuje hipopotama.
3. Helena gra na harfie.

- Wypisz ze zdań imiona dzieci.

2. Odszukaj w podręczniku na stronie 34 zdanie, które informuje o tym, co jest zakazane w puszczy. Napisz to zdanie.

- ★ • Jak myślisz, dlaczego nie można hałasować w lesie?

3. Nie tylko zwierzęta nie znoszą hałasu. Szkodzi on również ludziom. Narysuj ☹ przy tych zdjęciach, które przedstawiają źródła przykrych i zbyt głośnych dźwięków.



4. Pokoloruj „hałaśliwe” wyrazy. Przepisz te, w których jest litera **h**.

hałas

cisza

huk

stukot

łoskot

szept

harmider

pisk

ch Ch

ch Ch



chomik



puchar



dach

ch

Ch

chłopiec

chustka

puch

dach

1. Podkreśl wyraz, który nazywa to, co widzisz na rysunku.



dach
duch



mucha
macha



chmara
chmura



chałka
chatka

2. Na podstawie tekstu ze strony 35 w podręczniku uzupełnij odpowiedź na pytanie.

Jakie fotografie były w albumie wujka?

W albumie wujka były fotografie

_____.



1. Blisko lasu zostały ustawione pojemniki przeznaczone do sortowania śmieci. Połącz śmieci z odpowiednimi pojemnikami.



- ★ 2. Zaznacz + te odpadki, które mogą być ponownie wykorzystane.



- Które z pokazanych przedmiotów są w twoim domu wykorzystywane wielokrotnie, a które trafiają od razu do kosza?

3. Postaw **+** przy zdaniach, które opisują twoje zachowanie, a **-** przy zdaniach, które ciebie nie dotyczą.

- ☐ Segreguję odpadki.
- ☐ Zbieram makulaturę.
- ☐ Gaszę lampę, gdy jest widno.
- ☐ Zakręcam kran, gdy myję zęby.
- ☐ Jestem cicho podczas wypraw do lasu.
- ☐ Chodzę po zakupy z własną torbą.
- ☐ Nie depczę trawników.

● Policz plusy. Jeśli masz ich co najmniej pięć, to znaczy, że dbasz o środowisko. Jeśli mniej, to znaczy, że musisz bardziej się starać.

4. Uzupełnij rymowanki odpowiednimi wyrazami z ramki.

hulajnogę • piechotę • ochotę



Idę do szkoły na _____,
bo na to mam _____.

Miłą mam do szkoły drogę,
bo zabieram _____.



1. Na podstawie ilustracji opowiedz o marcowej pogodzie.



2. Na podstawie ilustracji z ćwiczenia 1. i swoich obserwacji uzupełnij zdania o marcowej pogodzie. Dobierz odpowiednie wyrazy z ramki.

deszczyk • parasol • chmury • deszczowy

Pogoda w marcu jest zmienna.

Rano _____ zakryły słońko

i spadł drobny _____.

W taki _____ poranek

zawsze mamy ze sobą _____.





3. Przeczytaj powiedzenie o marcowej pogodzie. Jak je rozumiesz?

Marcowa pogoda: raz słońko, raz woda.

- Przeczytaj to powiedzenie kilka razy, następnie zasłoń je i napisz z pamięci. Sprawdź, czy twój zapis jest poprawny.

4. Co robi wiosenny deszcz, a co wiatr? Dopasuj do rysunków właściwe wyrazy.



leje

kropi

pada

szumi

dmucha

wieje

5. Przypomnij, co oznacza każdy z tych symboli. Możesz skorzystać z informacji w podręczniku na stronie 41. Do czego możesz użyć takich symboli?



6. Obserwuj pogodę przez pięć dni i notuj na ostatniej stronie w zeszycie swoje spostrzeżenia, posługując się poznanymi symbolami.



- 1.** Sprawdź w podręczniku, w jaki sposób budzi się przyroda wiosną. Pokoloruj rysunek według wzoru. Uzupełnij rysunek naklejkami.



- 2.** Czy znasz te zwiastuny wiosny? Na podstawie informacji z podręcznika połącz zdjęcia z właściwymi nazwami.



przebiśnig

forsycja

krokus

zawilce

- Pokoloruj kółko przy tych roślinach, które można zobaczyć w twojej okolicy.



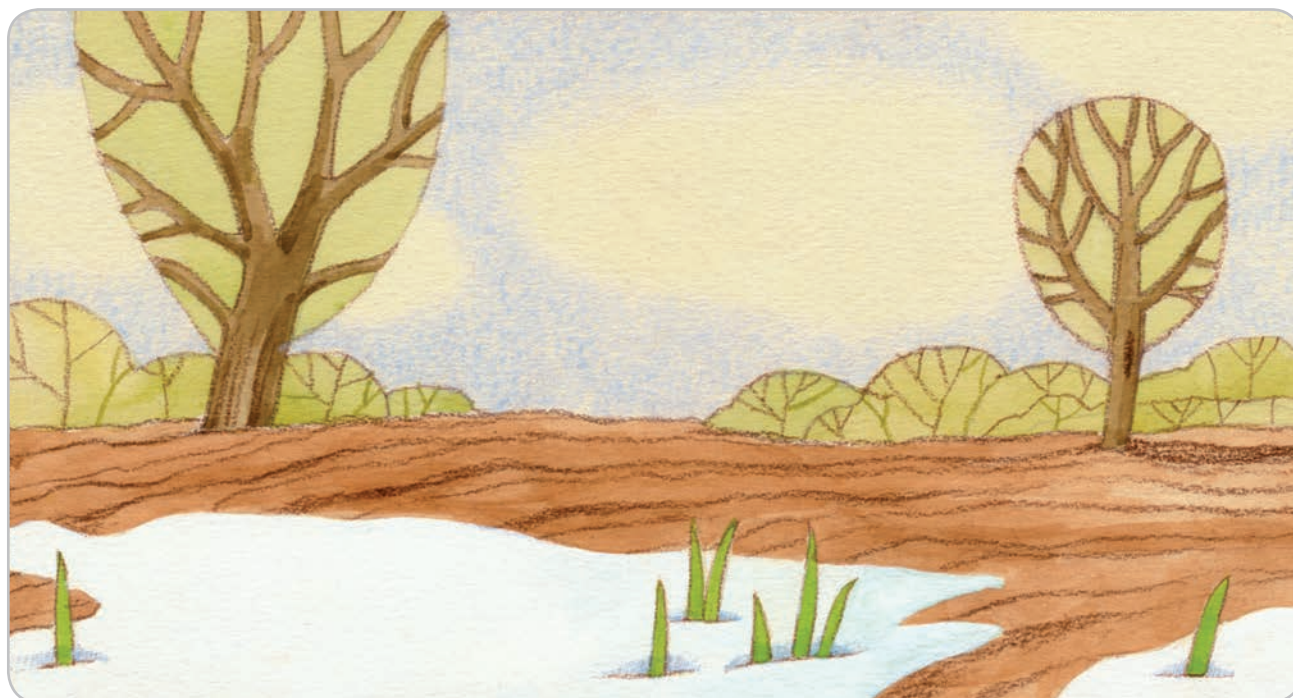
- ✿ 3. Na wiosnę budzi się do życia również świat zwierząt. Zaznacz + te zwierzęta, których nie można zobaczyć zimą, a które pojawiają się wiosną.



- Otocz niebieską pętlą zdjęcia zwierząt, które obudziły się z zimowego snu, a zieloną – zdjęcia zwierząt, które powracają z ciepłych krajów.

4. Przeczytaj zdania. Uzupełnij ilustrację zgodnie z tekstem.

Zawitała wiosna. Wyszło słońce. Skowronek lata nad polem. Wyrosły dwa krokusy.



ż Ż
ż Ż



żonkil



róża



jeże

ż Ż
żaba pożar jeże żółty
|

1. Połącz sylaby **że** lub **ża** z sylabami z ramki tak, żeby powstały podpisy do rysunków.

ba • je • wie



|



|



|

2. Uzupełnij zdania wyrazami z ramki, żeby zawierały więcej informacji.

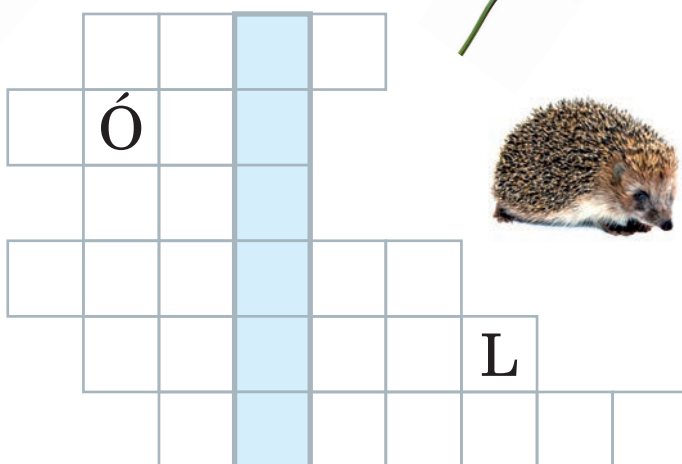
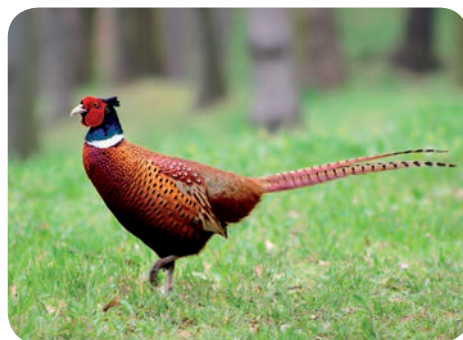
na wieżę • w kałuży

Żaba pływa |.

Wesołe jeże biegną |.

- ✱ 3. Wpisz odpowiednie wyrazy do krzyżówki, a dowiesz się, jak się nazywa ten piękny ptak. Skorzystaj z podpowiedzi w ramce.

strażak • żaba • jeź •
żyrafa • żonkil • róža



4. Ułóż zdania z rozsypanki i je zapisz.

kolców.

ma

róža

różowa

Ta

dużo

żyrafa

szyję.

ma

Każda

długą

rz Rz

rz Rz



rzepa



drzewo



zwierzęta

rz

Rz

rzeka

drzewo

marzec

rzęsy

I

1. Odszukaj w zdaniach wyrazy z **rz** i je podkreśl. Przepisz te wyrazy.



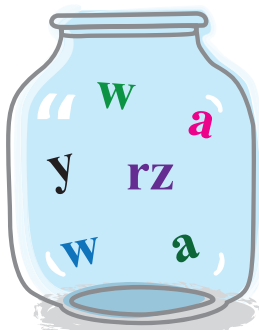
Kret ze smakiem zjada korzonki.
Borsuki robią porządek w norce.
Marzena karmi zwierzęta.

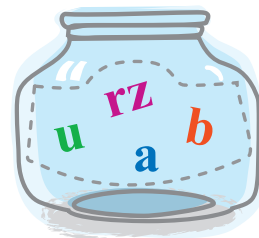
I

● Wykreśl zdania, które nie pasują do ilustracji.

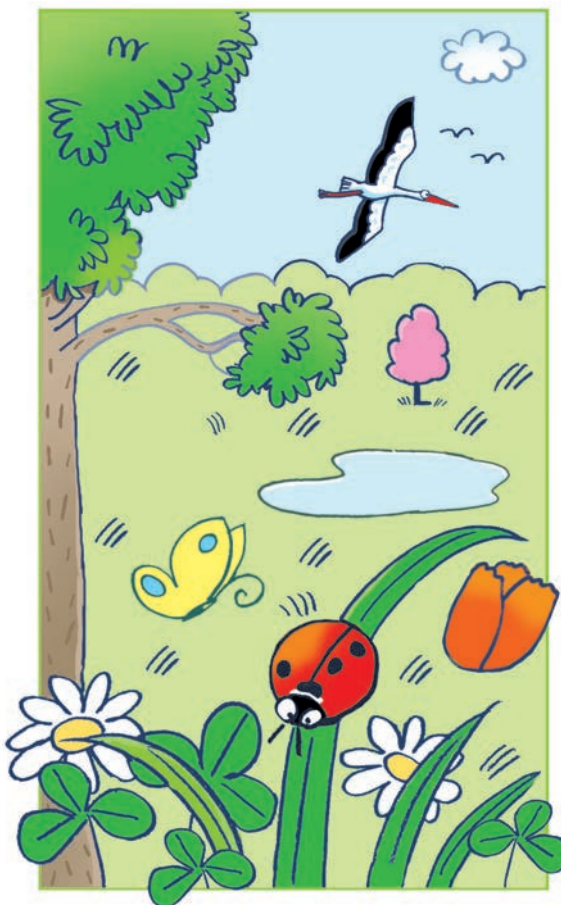
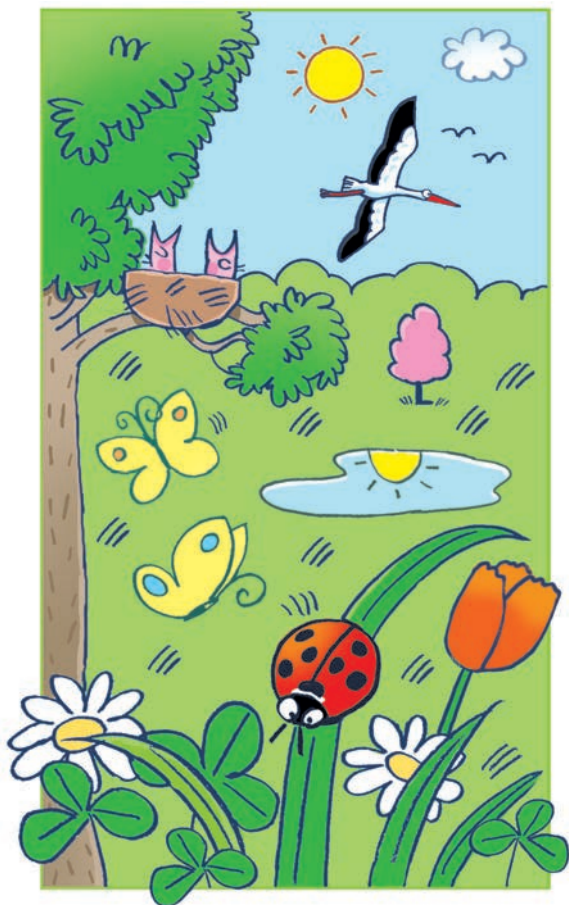
- ✱ 2. Ułóż wyrazy z literek w słoikach. Połącz każdy słoik z odpowiednim obrazkiem. Zapisz wyrazy pod odpowiednimi zdjęciami.







3. Porównaj obie ilustracje. Jakich elementów brakuje na drugim obrazku? Dorysuj je.



1. Ponumeruj ilustracje zgodnie z kolejnością wydarzeń w opowiadaniu „Wściekły chomik”. Opowiedz własnymi słowami tę historię.



2. Jak myślisz, dlaczego chomik ugryzł Monikę? Co czuł? Wybierz właściwe określenia z ramki i uzupełnij zdanie.

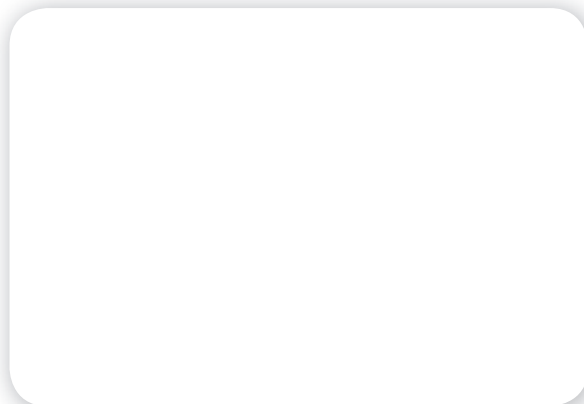
chory • wystraszony • wesoły • zmęczony

Chomik był _____

i _____.

3. Jakie jest twoje ulubione zwierzę?
Narysuj je. Odpowiedz na pytania.

Jakie zabawy lubi
twoje zwierzę?
Jakie są jego przysmaki?
Czego ono nie lubi?



4. Sprawdź, czy zwierzęta zostały dobrze podpisane. Popraw błędy i napisz pod obrazkami właściwe nazwy.



sznur



chodnik



szyba

5. Pokoloruj na zielono wyrazy, które mają podobne znaczenie.

piesek

pies

piec

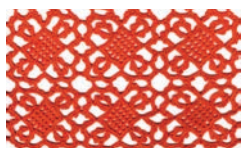
pionek

piasek

psisko

psina

6. Podkreśl pod każdym obrazkiem właściwy podpis.



korzonki
koronki



jeże
leżę



rzepa
rzeka



żaby
żeby

dz Dz

dz Dz



dzbanek



dzwon



rydze

dz

Dz

dzbanek

rodzynki

kukurydza

1. Przeczytaj i odgadnij zagadki. Wklej zdjęcia, które są rozwiązaniami. Zaznacz w wyrazach **dz**.



Stoi przy drodze
na jednej nodze.



Każdy goni,
gdy on dzwoni.

2. Podpisz rysunki właściwymi wyrazami z ramek.

rydz

rydze



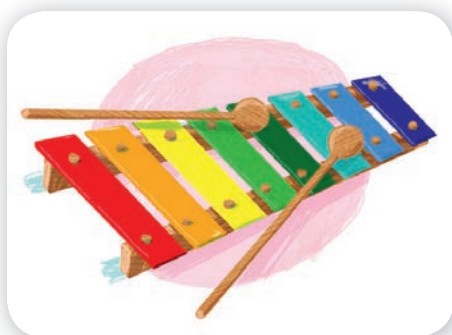
3. Uzupełnij zdania wyrazem **dzwonek** lub **dzwonki**.

To są różne _____.



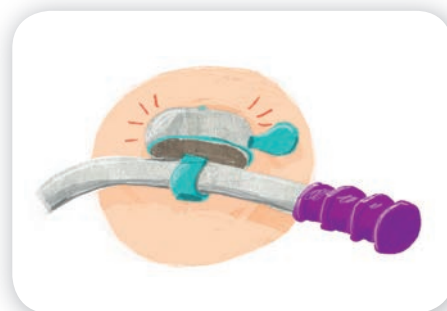
Te _____ pachną.

To _____ owieczki Lusi.



Te _____ grają.

To _____ od roweru.

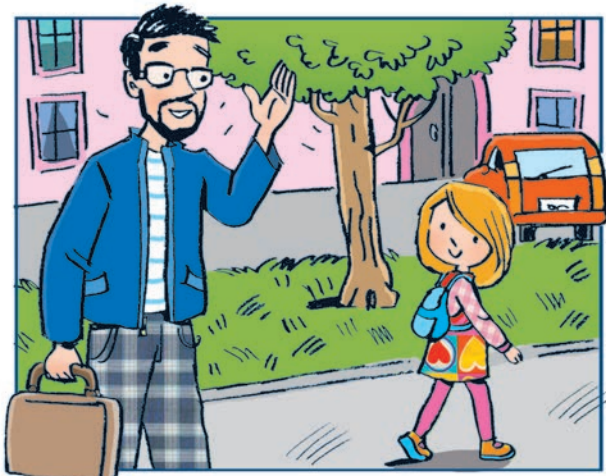


★ 4. Na podstawie tekstu na stronie 52 z podręcznika dokończ odpowiedź na pytanie.

Jaki dzwonek zabrał Marcel na rajd?

Marcel zabrał na rajd _____

1. Przyjrzyj się ilustracji. Pokazany na niej nieznajomy prosi dziecko, by zaprowadziło go do najbliższej apteki. Powiedz, jak trzeba się zachować w takiej sytuacji, co powiedzieć. Zaznacz + właściwe zdanie.



- ☐ Dobrze, zaprowadzę pana.
- ☐ Nie znam pana, dlatego z panem nie pójdę.

2. Dokończ zdania. Użyj wyrażen z ramek.

do sklepu • w domu

Mama wyszła _____.

Magda została sama _____.

3. Odczytaj głośno zdania, właściwie je wypowiadając. Następnie sprawdź w tekście opowiadania „Magda sama w domu”, które z tych poleceń dała Magdzie mama. Podkreśl właściwe zdanie.

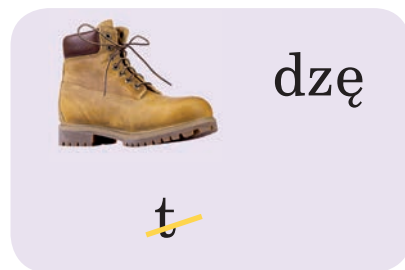
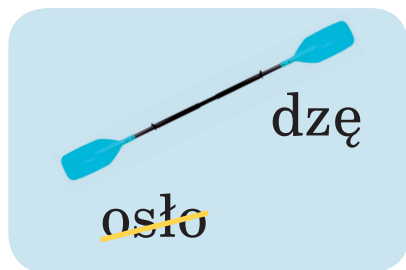
Odbierz paczkę od kuriera!

Gdy usłyszysz dzwonek, prędko otwieraj!

Gdy zostajesz w domu sama, bardzo uważaj!

Zanim otworzysz, zapytaj, kto tam!

4. Rozwiąż rebusy.



- Uzupełnij zdania wyrazami, które są rozwiązaniami rebusów.

W sobotę rano _____ moją mamę.

Po lekcjach _____ na basen.

Na drodze _____ pędzące auto.

5. Uzupełnij zdania zdjęciami dobranymi z wyklejanki. Odczytaj te zdania.

Paulina je bułeczkę z _____.

Mama dodała do sałatki _____.

Tamara nalała mleka do _____.



- Nazwij to, co widzisz na zdjęciach. Zapisz kolejno nazwy, zaczynając od tej, która ma najmniej sylab.

1. Opowiedz, co widzisz na ilustracjach. Do kogo należy się zwrócić po pomoc w przedstawionych sytuacjach? Połącz każdą ilustrację z telefonem, na którym jest właściwy numer. Uzasadnij swój wybór.



2. Przeczytaj zdanie. Następnie zakryj zdanie i napisz je z pamięci. Sprawdź, czy twój zapis jest bezbłędny.

Strażacy pędzą do pożaru.

3. Dobierz właściwe wyrazy z ramki i je dopisz.

leczy • gaszą • gasi • leczą



lekarz

lekarze



strażak



strażacy



★ 4. Rozszyfruj zdanie i je zapisz. Pamiętaj o wielkiej literze na początku.

A A G I J M N O P
 ◎ ◻ * ◻ ⊥ ∩ ○ ◻ 6

◻ ○ ◻ ○ ◎ ∩ 6 ◻ ∩ ◎ * ◎ ⊥ ◻



- 1.** Zastanów się, jak zmienia się pole w ciągu roku. Jaki wpływ na to mają ludzie? Wklej zdjęcia w odpowiedniej kolejności.

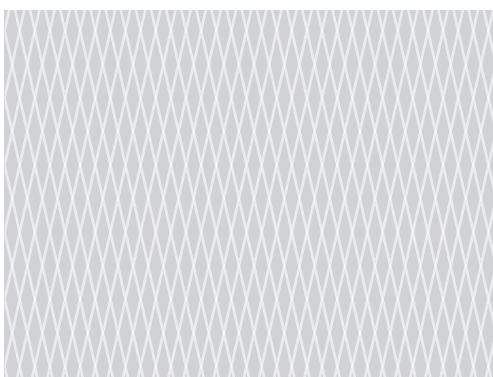
1



2



3



4



- 2.** Połącz ze sobą zdjęcia roślin hodowanych na polu i przygotowanych z nich produktów lub potraw.



pszenica



żyto



słonecznik



ziemniaki





3. Rodzina wspólnie dba o ogródek obok domu. Jakie prace polowe wykonują dorośli i dziecko? Połącz sylaby w wyrazy i podpisz nimi ilustracje.

gra

wa

bi

pod

ko

le

pie







4. Uzupełnij zdania wyrazami z ramki.

kukurydza • buraczki • pomidory

Szymon bardzo lubi gotowane _____.

Hubertowi bardzo smakują czerwone

_____. Przysmakiem Żanety

jest żółta _____.

ś Ś
ś Ś



ślimak



gęś



struś

ś Ś

ślimak gęś miś struś maślak

1. Przeczytaj wyrazy. Podkreśl w nich ś. Napisz te wyrazy pod odpowiednimi rysunkami.

ślady

•

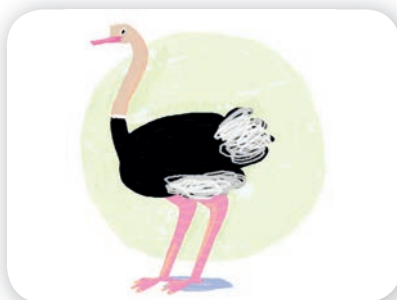
struś

•

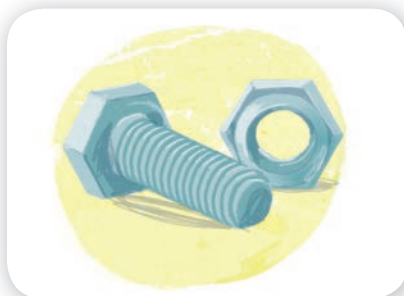
łoś

•

śruba

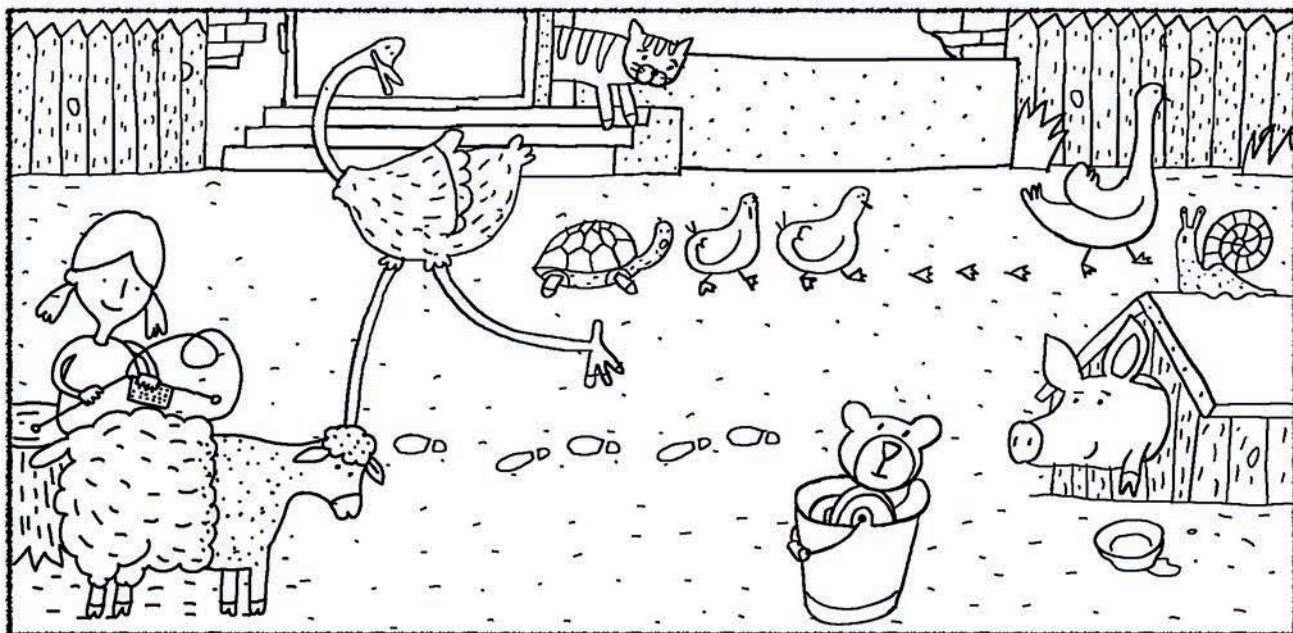








2. Co się dzieje na wiejskim podwórku? Odszukaj na ilustracji błędy oraz dziwne sytuacje i o nich opowiedz. Pokoloruj te przedmioty i zwierzęta, które w nazwie mają głoskę **ś**.



3. Połącz sylaby w wyrazy i ułóż z nich zdanie. Zapisz to zdanie.

Jaś ną ke. tał świn ślicz dos

4. Uzupełnij zdania wyrazami z ramki.

ślady • ślimaki • głośno

Kogut _____ pieje. Ktoś zostawił _____
na drodze. Staś hoduje _____ w słoiku.

si Si

si Si



siedem

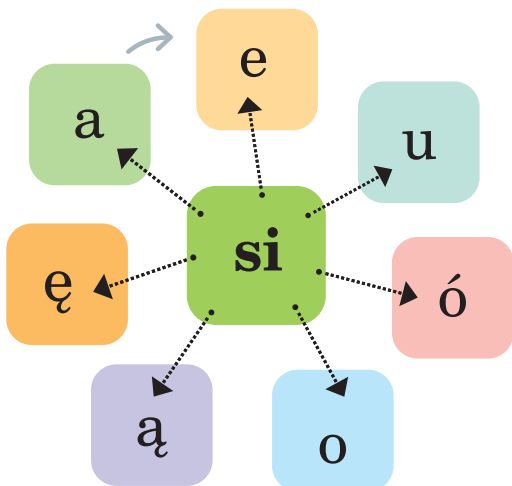


osioł



strusie

1. Połącz litery według wzoru i zapisz utworzone sylaby. Przeczytaj głośno te sylaby.



sia,

2. Podpisz zdjęcia, dobierając wyrazy z ramki.

siodło • misie • siatka • osioł



3. Przeczytaj sylaby w pętlach. Odszukaj takie same sylaby w podanych wyrazach i otocz je pętlami w odpowiednich kolorach.

Zosia siedem siodełko siano siostra

siemię Krysia osiołek ptysie

sia

sie

sio

Zosia

siedem

siodełko

- Zapisz wyrazy pod właściwymi sylabami. Skorzystaj ze wzoru.

4. Ułóż zdania z rozsypanki wyrazowej i je zapisz.

Krysia

siano.

osiołkowi

dała

siedem

Marysia

ma

prosiaków.



5. Czy znasz pokazane na zdjęciach zwierzęta? Otocz pętlą te, które są hodowane w gospodarstwie wiejskim.



6. Przyklej zdjęcie „dziecka” obok zdjęcia jego „rodzica”. Powiedz, jak się nazywają pokazane tu dorosłe zwierzęta. Czy wiesz, jak się nazywają ich dzieci?





7. Zwierzęta hodowane w gospodarstwie przynoszą ludziom korzyści. Połącz zwierzęta z produktami, które mamy dzięki nim.




1. Czy wiesz, jak należy się zachowywać, gdy przyjmuje się gości? Narysuj ☺ przy ilustracjach, na których widać, że dzieci postępują właściwie, a ☹ – tam, gdzie widać, że ktoś zachowuje się źle. Co robi niewłaściwie?



2. Zastąp ilustracje wyrazami. Skorzystaj z podręcznika.

To jest  Kaśki, a to są  Oli.

To duży  . Zośka zobaczyła w lesie

dwa  . Po podwórku

spaceruje  . Ptaki, które szybko

biegają, to  .

3. Połącz wyrazy w pary. Dokończ zdania, wpisując utworzone pary wyrazów w odpowiednie miejsca.

głośna

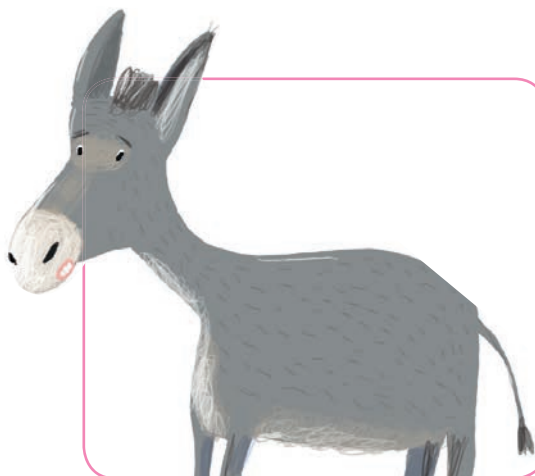
bułka

świeża

siano

pachnące

muzyka



Osiołek zajada _____.

Na stole leży _____.

Z radia dobiega _____.

- Wybierz jedno z tych zdań i przeczytaj je kilka razy. Zakryj je i napisz z pamięci. Następnie porównaj oba zdania.

- ★ 4. Rozwiąż rebus. Odczytaj rozwiązanie i je zapisz.



- ★ 1. Przeczytaj, jak się nazywają narysowane postacie. Wymyśl i opowiedz historyjkę, w której mogłyby one wystąpić.



owieczka
Janeczka



ryś
Bubuś



prosiaczek
Chrumek



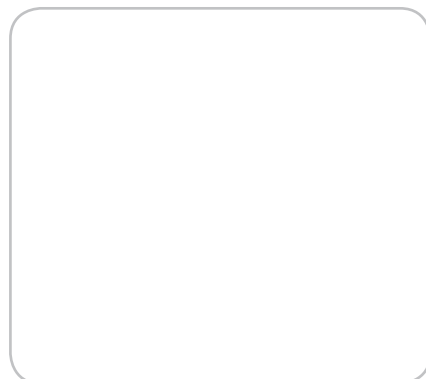
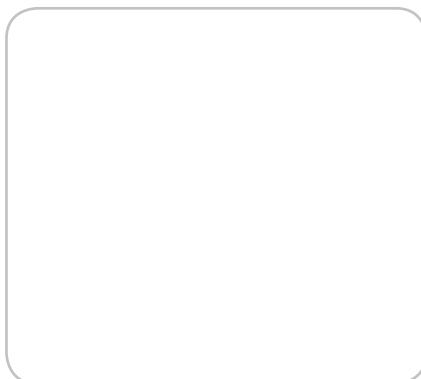
osiołek
Papuś

2. Uzupełnij zdania wyrazami z ramki.

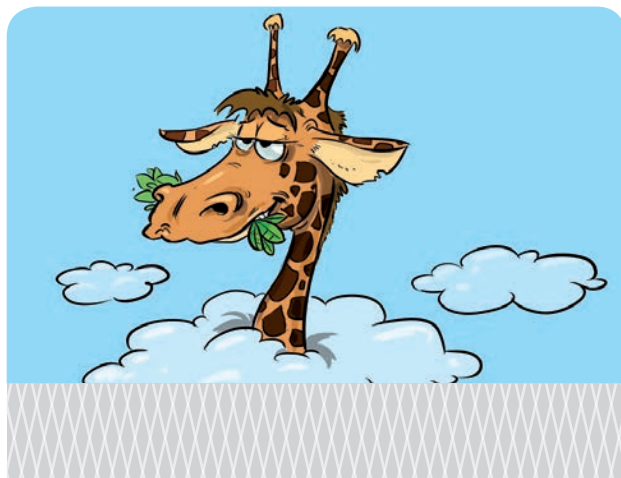
ryś • rysia • Bubuś

Basia dostała od Eli _____. Nazwała go
_____. Od tej pory _____ to jej
ulubiona zabawka.

3. Wymyśl i narysuj dalszy ciąg historyjki. Opowiedz ją.



 **4.** Wklej pod ilustracjami odpowiednie pytania. Spróbuj wymyślić odpowiedzi.



● O co możesz spytać te zwierzęta? Wymyśl jak najwięcej pytań.

5. Przeczytaj zagadki. Czy każda z nich może mieć tylko jedno rozwiązanie? Przedstaw w ramkach swoje pomysły na rozwiązania.

Są w nim koła, prostokąty
i na pewno dwa kwadraty.
Mama mówi, że ten przedmiot
bardzo ważny jest dla taty.

Są w nim koła, prostokąty,
dwa kwadraty też dodamy.
Tata mówi, że ten przedmiot
bardzo ważny jest dla mamy.

A teraz się zastanowię,
co z tych samych figur
narysuję sobie.

ć Ć
ć Ć



paproć



kapeć



płóć

ć Ć
ćma kapeć paproć Maćka
I

1. Przeczytaj wyrazy i zaznacz w nich wszystkie litery **ć**. Otocz **żółtą** pętlą wyrazy z literą **ć** na początku, a **zieloną** – te z literą **ć** na końcu. Które wyrazy są otoczone dwiema pętlami?

ćwiartka płóć ćwierkać boćki paproć

pić ćma kapeć nie ćwierć ćwiczyc

2. Podkreśl zdanie, które pasuje do ilustracji.

Nad polem fruwają boćki.
Wokół lampy lata ćma.
W stawie pływa płóć.



3. Utwórz wyrazy i je zapisz.

słucha
opowiada

ć

ci Ci

ci Ci



ciupaga

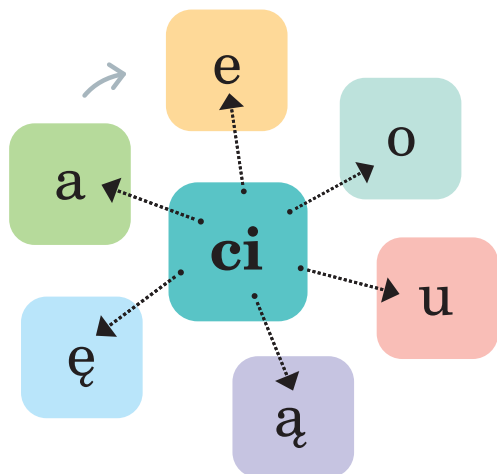


bocian



kapcie

1. Połącz litery według wzoru i zapisz utworzone sylaby. Przeczytaj głośno te sylaby.



cia,

2. Przeczytaj wyrazy. Zaznacz w nich sylaby: **cia**, **cie**, **ciu**, **cio**, **cią**, **cię**.

ciupaga ciocia ciele bociany ciekawy ciało

kociaki ciuciubabka ciężarówka pociągi

3. Rozwiąż rebusy. Zapisz rozwiązania.

cia **100**



cie

~~usta~~



cie



~~so~~

~~be~~

4. Opowiedz o zachowaniu Kuby i Buby w teatrze. Co sądzisz o takim zachowaniu?



- Przeczytaj zdania. Wykreśl te, które pasują do zachowania pokazanego na ilustracjach i mogłyby być wypowiedziami Kuby i Buby.

Z uwagą oglądamy spektakl.

Jemy w czasie spektaklu.

Po spektaklu bijemy brawo.

Krzyczymy i wstajemy z foteli.

- Przepisz pozostałe zdania. O czym one informują?

★ 5. Przeczytaj wyrazy i podziel je na trzy grupy. Wyrazy z każdej grupy zamaluj innym kolorem.

kot

ciasto

kociątko

aktor

kotek

aktorka

ciasteczko

kociak

ciastko

1. Połącz wyrazy w pary. Ułóż zdanie z wybraną parą.

szmaciana

piękne

głośne

zdolna

oklaski

kukielka

aktorka

dekoracje



• Uzupełnij zdania. Wykorzystaj utworzone przez siebie pary wyrazów. Porównajcie swoje zdania.

Hance podobała się _____.

Beacie podobały się _____.

2. Czytaj uważnie. Obrazek  zastęp **ci**, a obrazek  zastęp **ć**. Przepisz zdania.

W  emnym ką  e teatru lata  ma.

Ma  ek lubi bawi  się  uch  a.

Bab  a potrafi uszy  szma  aną lalkę.

To już wiem, to już potrafię



1. Zamień litery w wyrazach według wzoru. Zapisz nowe wyrazy.

mak

m → h

hak

mąka

m → ł

bór

b → w

klucz

u → a

koś

k → ł

marny

m → cz

rafa

r → sz

groszki

g → b

2. Przeczytaj teksty i przyjrzyj się ilustracjom. Połącz każdy tekst z ilustracją, która do niego pasuje.

Babcia Marzena ma piękny ogród. Hoduje szafirowe hiacynty i różowe hortensje.

To ogród babci Bożeny. Tu rosną żółte i fioletowe bratki. Są też czerwone tulipany.



3. Uzupełnij podpisy nazwami kolorów pokazanych na zdjęciach przedmiotów.



pasek



wazon



kurtka

4. Skreśl w każdym wyrazie jedną literę tak, żeby powstał nowy wyraz. Zapisz te wyrazy.

drwa	boćki	świeża	ptysie
_____	_____	_____	_____
_____	_____	_____	_____

5. Pokoloruj taką samą kredką wyrazy, które się rymują.

praczka	leszcze	wąsy	pączek
dąsy	herbata	armata	taczka
słuch	kaczka	jeszcze	pląsy
pajączek	bączek	puch	ruch

6. Przeczytaj zdania. Zapisz obok każdej ilustracji zdanie, które do niej pasuje.

Grześ trzyma w lewej ręce kolorową chorągiewkę.
Marzena trzyma w prawej ręce brązowy dzbanek.





7. Wybierz z podanych wyrazów wskazane sylaby i utwórz z nich nowe wyrazy. Pamiętaj o poprawnej pisowni.

choroba • mikser

1

1

hamak • lisica • maszyna

1

1

3

harfa • misiek • kołderka

1

1

2

humor • hulaj • nożyczki • gasić

1

2

1

1

kożuch • leżak • filizanka • pałka

1

1

3

2

8. Pod każdym wyrazem wypisz samogłoski, które w nim występują.

szczaw

pączek

hoja

hultaj

król

pędzel

gość

rzeki

mysz

szalik

- Sprawdź, co to jest hoja i jak wygląda. Zastanów się, gdzie możesz znaleźć takie informacje. Narysuj w ramce hoję.

1. Utwórz zdania z wyrazów i zapisz je obok odpowiednich ilustracji. Opowiedz, jak rodzina Kamili przygotowuje się do Świąt Wielkanocnych. A jak wyglądają przygotowania do tych świąt w twoim domu?

Mama

pisanki.

odkurza

mazurki.

pokoje.

Tata

maluje

piecze

Kamila







2. Czy tylko pisanki kojarzą się z Wielkanocą? Pokoloruj w ramkach okienka z sylabami tworzącymi wyraz **pisanki** i odczytaj pozostałe sylaby. Utworzą one nazwy innych przedmiotów związanych z Wielkanocą. Zapisz te wyrazy.

pi kur san cza ki czek

ba pi san ra ki nek

pa pi lem san ka ki

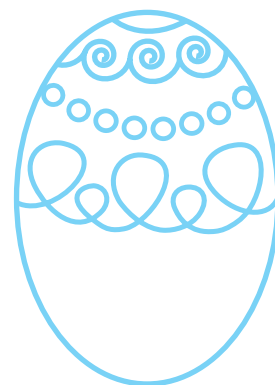
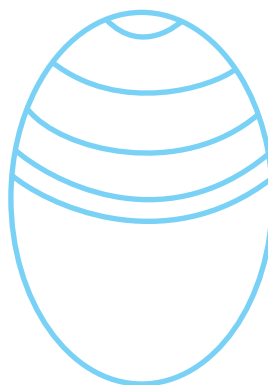
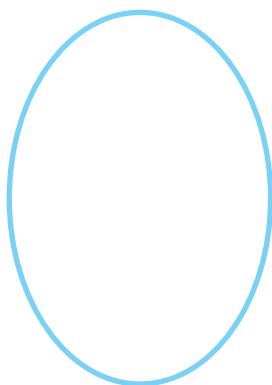
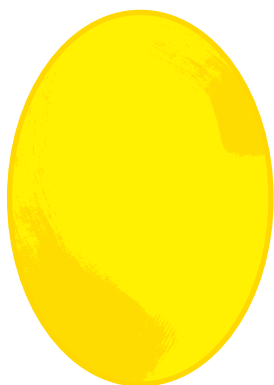
- ★ 3. Ada, Ola, Tomek i Hubert malowali jajka. Przeczytaj informacje i wpisz pod pisankami imiona dzieci, które je wykonały. Dokończ malowanie pisanek według opisu.

Na pisance Ady są kolorowe szlaczki.

Tomek namalował czerwone i żółte paski.

Hubert pomalował całą pisanekę na jeden kolor.

Ola namalowała na swojej pisance kwiatki.



1. Przyjrzyj się zdjęciom i powiedz, jakie zwyczaje świąteczne zostały na nich pokazane.




2. Które potrawy powinny się znaleźć w koszyczku wielkanocnym? Wklej odpowiednie ilustracje, a potem ozdób koszyczek.




3. Rozwiąż krzyżówkę i odczytaj hasło. Spróbuj wyjaśnić, co ono oznacza.


1.														
2.														
3.														
4.														
5.														
6.														
7.														




2.




5.




1.




7.



3.

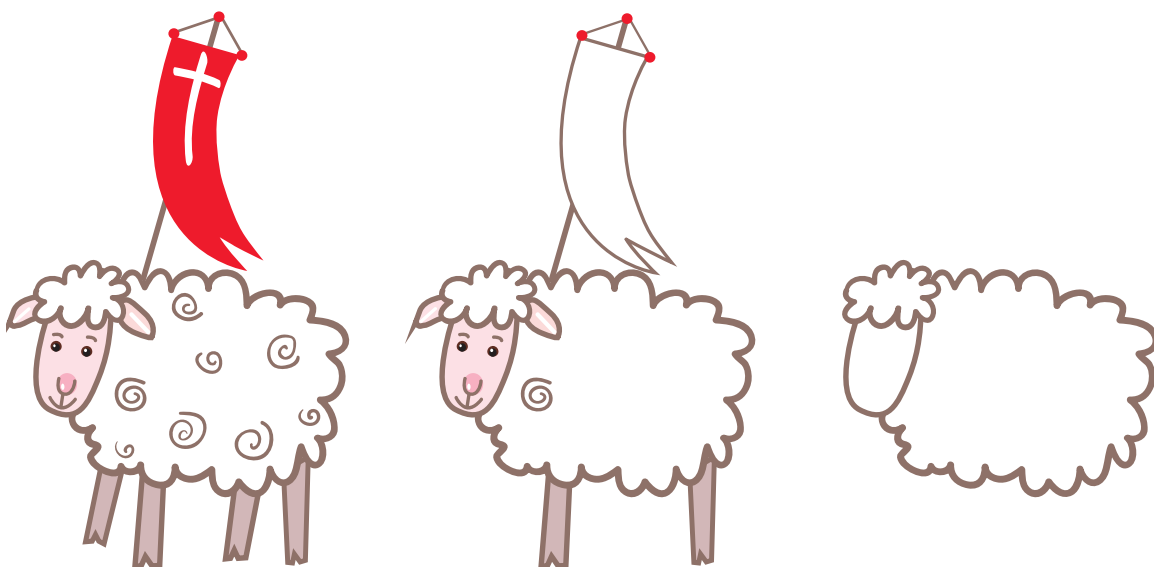


4.



6.

4. Dokończ rysowanie wielkanocnych baranków. Zrób to tak, żeby wszystkie wyglądały jednakowo. Pokoloruj je.



Choć mam mało lat,
chcę odkrywać świat!

Znasz litery, więc je złoż
w słowa oraz zdania.
Otwórz książkę... no i już –
poznaj smak czytania!



ISBN 978-83-267-3081-8



9 788326 730818

nowa
era